

Výrobná prevádzka

M-Tec Slovakia, s.r.o., Ľ. Podjavorinskej 5, 915 01 Nové Mesto nad Váhom

ROZSAH SPRACOVANIA TENKÝCH A HRUBÝCH MATERIÁLOV JE POROVNATEĽNÝ S VYSOKO VÝKONNÝMI CO₂ LASERMI.

PATENTOVANÁ TECHNOLOGIA VYBAVENÁ JEDNOTKOU RIADENIA LÚČOV UMOŽŇUJE ŠIROKÚ ŠKÁLU MOŽNOSTÍ REZANIA FIBER-LASEROM.

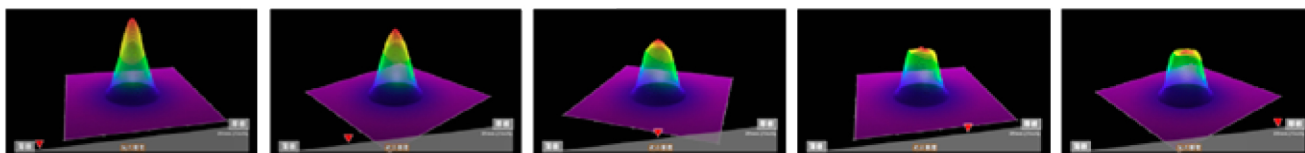
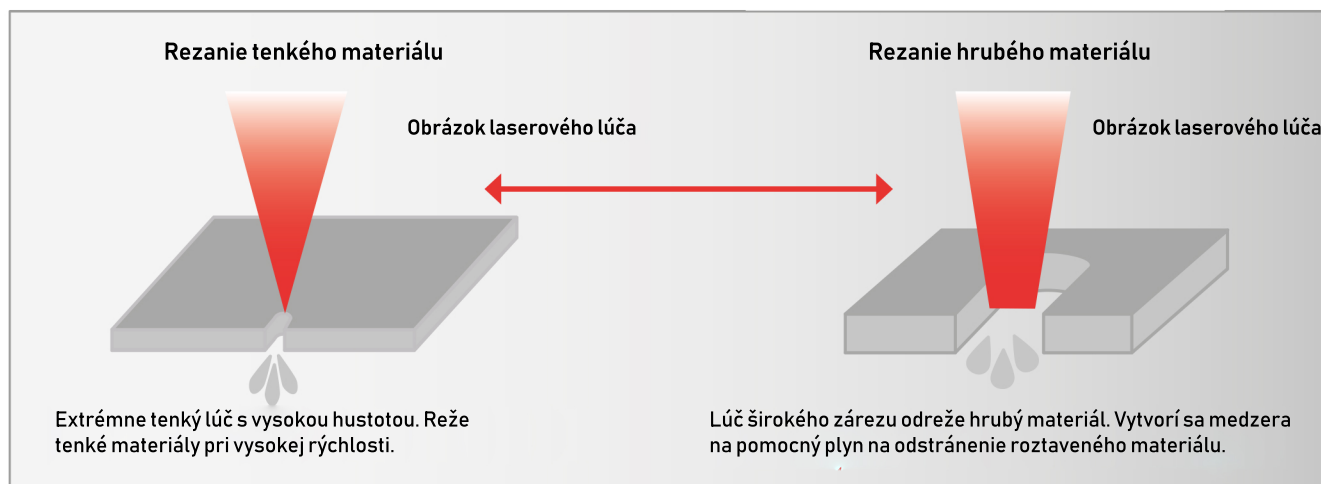
Fiber-laserový lúč má mnoho výhod oproti bežnej laserovej technológii v aplikáciách rezania tenkých materiálov. Stroj ENSIS rozširuje rozsah hrúbky dosiahnuteľný s 2 alebo 3 kW výkonu lasera, pri zachovaní možností rezania tenkého materiálu. Všeobecné znalosti o fiber-laseroch boli prekonané patentovanou technológiou riadenia lúčou spoločnosti Amada, inštalovanou v Ensise.

ENSIS AJ SERIES

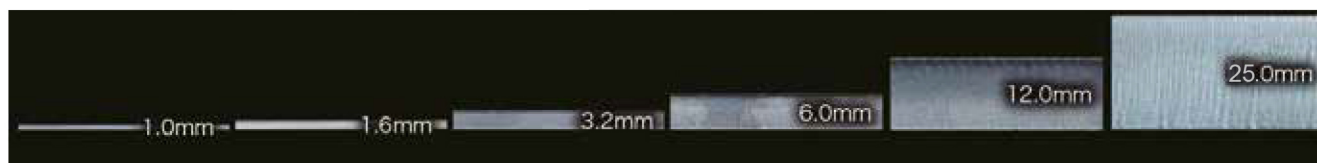


TOTÁLNE RIADENIE LÚČA

Patentovaná technológia AMADY doplnená variabilnou lúčovou jednotkou umožňuje úplnú manipuláciu s fiber-laserovým lúčom tak, aby sa lúč dokonale prispôbil materiálu/hrúbke spracovania.



Obrázky laserového lúča



3Kw rezané vzorky

ROZMERY

ENSIS-3015AJ + shuttle table (LST)
(L) 10136x (W) 2860 x (H) 2432



Jednotka: mm

ŠPECIFIKÁCIA SROJA

		ENSIS-3015AJ	
Numerické ovládanie		AMNC 3i	
Riadené osi		X, Y, Z	
Maximálny pohyb v osiach	X x Y x Z	mm	3070 x 1550 x 100
Pracovné rozmery	X x Y	mm	3070 x 1550
Maximálna rýchlosť posuvu	X/Y	m/min	170
Opakovateľná presnosť polohovania		mm	± 0.01
Maximálna hmotnosť materiálu		kg	920
Maximálna pracovná výška		mm	940
Hmotnosť stroja		kg	9100

ŠPECIFIKÁCIE OSCILÁTORA

ENSIS-AJ		3000	
Generovanie lúčov		Laserová dióda	
Maximálny výkon	W	3000	
Vlnová dĺžka	µm	1.08	
Maximálna hrúbka rezu*	Mäkká oceľ	mm	25
	Nehrdzavajúca oceľ		15
	Hliník		12
	Mosadz		8
	Meď		6

* Maximálna hodnota závisí od kvality materiálu a podmienok životného prostredia

SHUTTLE TABLE SPECIFICATIONS

LST	ENSIS-3015 AJ	
Max. rozmery materiálu X x Y	mm	3070 x 1550
Počet poschodí		2